

FU プラグイン

サムネイルタイトル表示プラグイン ご利用手引書

第1版



Powered by kintone



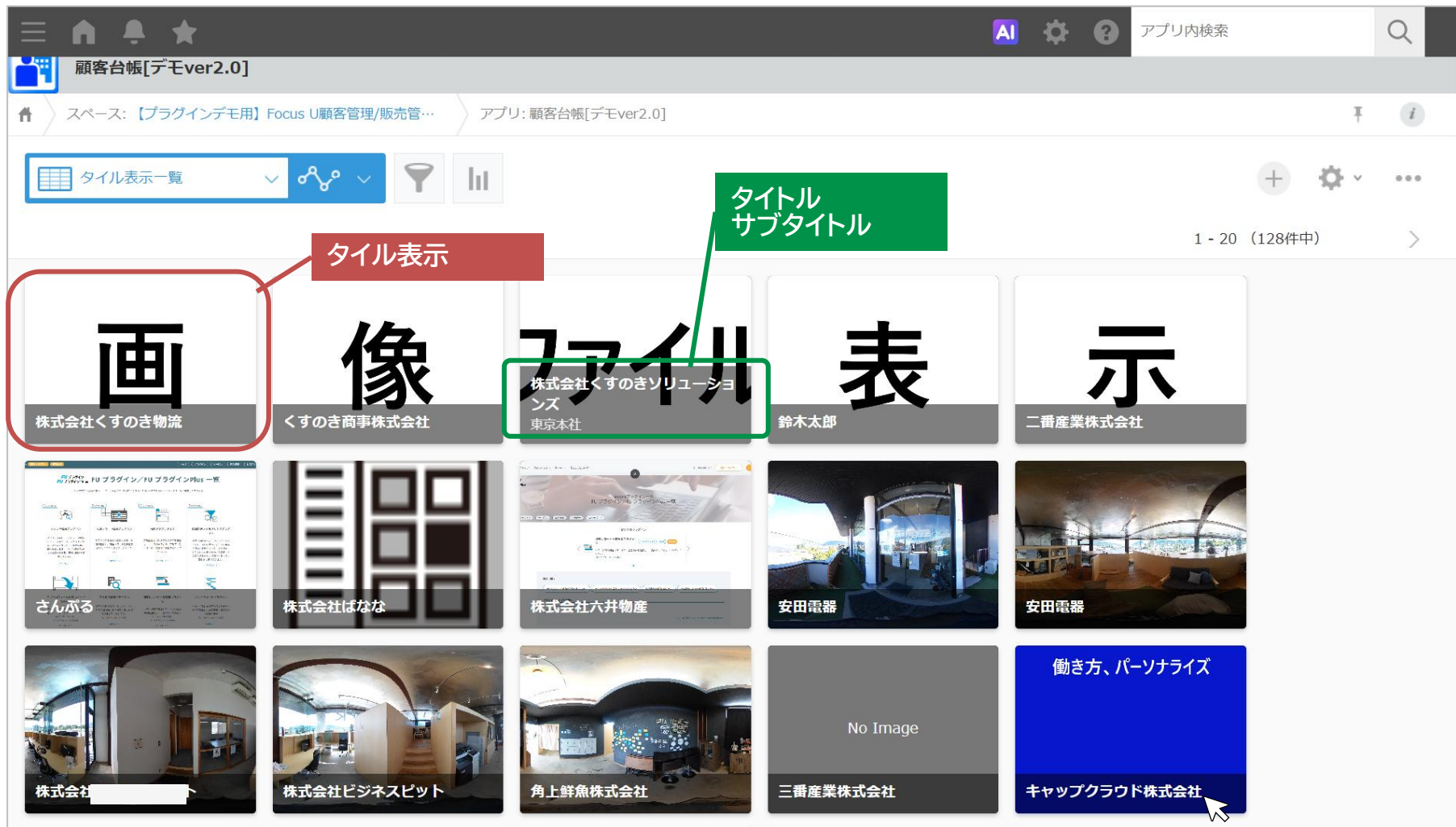
キャップクラウド株式会社
クラウドインテグレーション事業部

リリース日	版情報	製品Ver.情報
2026/04/10	第1版	v1.0.0

1. プラグイン概要	… P4
2. プラグイン設定方法	… P5~7
3. プラグイン設定運用環境反映	… P8~9
4. 設定内容のインポートとエクスポート	… P10
5. 使用上の注意	… P11~13

アプリの一覧画面(カスタマイズビュー)上に、レコードをタイル形式で表示させ、添付した画像ファイルをサムネイル表示することができます。タイル上にはあらかじめ選択したフィールドを、タイトル・サブタイトルとして表示することが可能です。

▼プラグイン適用アプリ 一覧画面(カスタマイズビュー)



サムネイルファイル

得意先コード: K-00003 | 得意先名: キャップクラウド株式会社 | カナ索引: キャップクラウドカブシキガイシヤ | 支社:

取引種別: ユーザー | 顧客ランク: A | 敬称: 様

自社部門名: | 社員コード: | メイン営業担当: | 姓(1): | 名(1):

◀レコード詳細画面

・プラグインを追加したアプリのプラグイン設定画面で設定

プラグインインストール後の設定方法を記載しております。
プラグインのインストール方法はご不明な場合には、下記をご参照ください。
https://jp.cybozu.help/k/ja/id/0408.html#add_plugin_plugin_10

<STEP1>アプリの一覧画面からプラグイン設定画面を開きます。



<STEP2>「追加する」をクリックします。



<STEP3>「サムネイル表示プラグイン」にチェックを入れ、画面右下の「追加」をクリックします。



<STEP4>設定「⚙️」マークをクリックします。



<STEP5>プラグインの設定画面が表示されます。



- ・ライセンスキーの設定
- ・カスタマイズビューの選択／カスタマイズビューの新規作成

<STEP6>ライセンスキーの設定を行います。

ライセンス認証

ライセンスキー

example



ライセンスキーを入力し、「→」ボタンを押して有効化します。
※ライセンスキーは別途ご案内します

【補足】

ライセンスキー入力後は、有効化が必要です。
有効化が完了すると、使用期間が表示されます。

<STEP7>カスタマイズビューの選択 または カスタマイズビューの新規作成を行います。

カスタマイズビュー設定

カスタマイズビュー

カスタマイズビューを選択します。

- カスタマイズビューを選択 -



新規でカスタマイズビューを作成することもできます。
新規任意の名称を入力し、「一覧を作成」ボタンをクリックします。

新規カスタマイズビュー名

サムネイルタイトル一覧

一覧を作成

この画面からカスタマイズビューを作成し、一覧IDを自動で設定します。

カスタマイズビューを作成・変更した後は、kintone側で「アプリを更新」を実行して反映してください。

カスタマイズビュー設定

カスタマイズビュー

サムネイルタイトル一覧 (ID: 15958846)

新規カスタマイズビュー名

一覧を作成

この画面からカスタマイズビューを作成し、一覧IDを自動で設定します。

✔ カスタマイズビュー「サムネイルタイトル一覧」を作成して選択しました。

カスタマイズビューの新規作成後、
作成したカスタマイズビューが自動的に選
択されます。

- ・タイトル内に表示するフィールドの設定
サムネイル、タイトル、サブタイトルに該当する各フィールドを選択する

<STEP8>タイトル内に表示するフィールドの設定します。

タイトル内に表示するフィールド

サムネイル

サムネイルファイル

サムネイルに利用する「添付ファイル」フィールドを選択します。
同一フィールド内に複数のファイルが存在する場合、一番上に添付されているファイルがサムネイルとして表示されます。

タイトル

得意先名

タイトルとして表示するフィールドを選択します。
タイトルの下方スペース内、上段部分がタイトルとなります。

サブタイトル

親会社拠点

サブタイトルとして表示するフィールドを選択します。
タイトル上の下方スペース内、下段部分がタイトルとなります。

働き方、パーソナライズ

キャップクラウド株式会社
東京本社

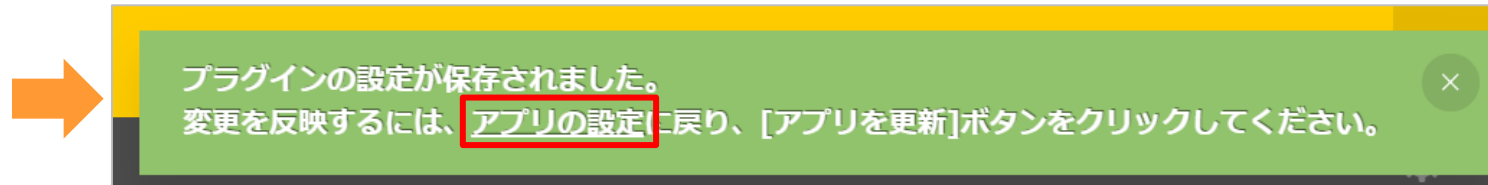
タイトル
サブタイトル

プラグイン設定は設定画面で設定内容を保存した後、アプリ設定画面で「アプリを更新」を押す事で運用環境に設定内容が反映します。

<STEP1> プラグイン設定画面で「保存」をクリックします。



<STEP2> 表示されたダイアログの「アプリの設定」をクリックします。



<STEP3> 「アプリを更新」をクリックします。



<STEP4>指定したカスタマイズビュー上に関連レコード一覧の内容が表示されていることを確認します。

サムネイル一覧

1 - 20 (128件中)

Thumbnail Title	Record Title
画	株式会社くすのき物流
像	くすのき商事株式会社
ファイル	株式会社くすのきソリューションズ 東京本社
表	鈴木太郎
示	二番産業株式会社
さんぶる	さんぶる
株式会社ばなな	株式会社ばなな
株式会社六井物産	株式会社六井物産
安田電器 四国支社	安田電器 四国支社
安田電器 本社	安田電器 本社
株式会社ビジネスピット 山梨支店	株式会社ビジネスピット 山梨支店
株式会社ビジネスピット 東京本社	株式会社ビジネスピット 東京本社
角上鮮魚株式会社 つきみ野	角上鮮魚株式会社 つきみ野
No Image	No Image
働き方、パーソナライズ	働き方、パーソナライズ
三番産業株式会社 大阪支社	三番産業株式会社 大阪支社
キャップクラウド株式会社 東京本社	キャップクラウド株式会社 東京本社

設定内容のインポートとエクスポート

プラグイン設定内容をJSON形式ファイルでエクスポートできます。また、JSON形式ファイルをインポートすることで設定内容を読み込み可能です。別アプリにプラグイン設定内容を反映させる場合に利用します。

▼設定のエクスポート

設定のインポート/エクスポート

設定をJSONで保存・読み込みできます。

設定をインポート

設定をエクスポート

「設定をエクスポート」をクリックします。



plugin-config.json

JSONファイルがエクスポートされます。

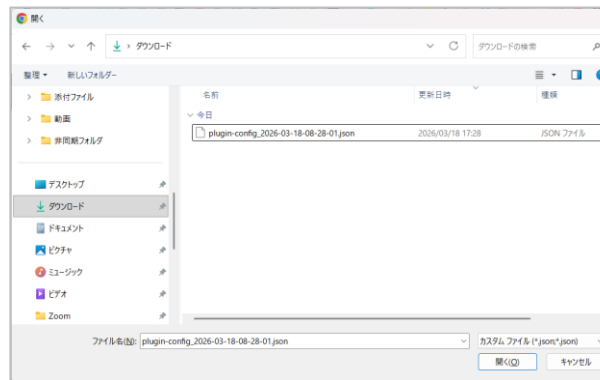
▼設定のインポート

設定のインポート/エクスポート

設定をJSONで保存・読み込み

設定をインポート

「設定をエクスポート」をクリック後、JSONファイルを選択し読み込みます。



設定のインポート/エクスポート

設定をJSONで保存・読み込みできます。

設定をインポート

設定をエクスポート

✔ 設定を読み込みました。内容を確認し、保存してください。

設定が上書きで読み込まれます。
内容を確認の上で、設定の保存をしてください。

【ご注意】

- ・設定の移行機能の対象は詳細設定欄の設定内容です。ライセンスキーは手動で入力してください。
- ・インポート時、設定内容は上書きされます。設定済みの内容が削除されますのでご注意ください。

本プラグインの使用に際しては、以下のような制限事項があります。あらかじめ、これらの点に注意してください。

kintoneの利用できるフィールドは以下になります。

フィールド種別	タイトル/ サブタイトル	備考
レコード番号	-	
作成者	-	
作成日時	-	
更新者	-	
更新日時	-	
文字列(1行)	○	ルックアップ元/先、計算式いずれも可
数値	-	
計算	-	
文字列(複数行)	-	
リッチエディター	-	
チェックボックス	-	
ラジオボタン	-	
ドロップダウン	-	
複数選択	-	
添付ファイル	-	添付ファイルをサムネイルに利用
リンク	-	

フィールド種別	タイトル/ サブタイトル	備考
日付	-	
時刻	-	
日時	-	
ユーザー選択	-	
カテゴリー	-	
ステータス	-	
作業者	-	
ルックアップ	-	
テーブル	-	
組織選択	-	
グループ選択	-	
グループ	-	
ラベル	-	
スペース	-	
罫線	-	

本プラグインの使用に際しては、以下のような制限事項があります。あらかじめ、これらの点に注意してください。

■使用環境の制限

環境	対応	制限事項
モバイル	○	
ゲストスペース	○	
ゲストユーザー	○	
IPアドレス制限環境	○	cybozu.comが使用するIPアドレスを許可している場合は使用可 ※
セキュアアクセスオプション	○	

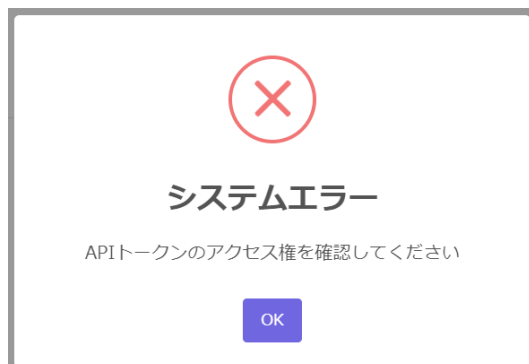
※IPアドレス制限環境での使用について

IPアドレス制限を設定しているkintone環境では、プラグインが正しく動作せず、エラーが発生する可能性があります。cybozu.comが使用するIPアドレスを許可することでアクセス可能となります。

▼cybozu.comヘルプ「cybozu.comが使用するドメインとIPアドレス」

https://jp.cybozu.help/general/ja/admin/outbound_ipaddress.html

▼エラー画面 イメージ



▼IPアドレス制限 設定画面



本プラグインの使用に際しては、以下のような制限事項があります。あらかじめ、これらの点に注意してください。

■表示件数について

・表示件数については、kintone標準の表示件数に依存しています。表示速度が遅くなる場合には、表示件数の設定を減らしてお試しください。



<製品に関するお問合せはこちらまで>

キャップクラウド株式会社

〒160-0022 東京都新宿区新宿3-5-6 キュープラザ新宿三丁目

担当: Focus U(CI事業) サポート担当

メール: support@focus-u.jp 電話: 03-6824-1007

受付時間: 平日9:30~12:00/13:00~17:30(土日・祝日、当社指定休日を除く)